



EUROPEAN TERRITORIAL CO-OPERATION  
AUSTRIA-CZECH REPUBLIC 2007-2013  
Gemeinsam mehr erreichen. Společně dosáhneme více.



EVROPSKÁ UNIE  
Evropský fond pro  
regionální rozvoj



Mezinárodní sympozium | Internationales Symposium

## ZPŘÍSTUPNĚNÍ MUZEJNÍCH SBÍREK NEDOSPĚLÝM A HANDICAPOVANÝM

KUNST- UND KULTURVERMITTLUNGSARBEIT FÜR DIE ZIELGRUPPEN KINDER,  
JUGENDLICHE, SENIORINNEN UND MENSCHEN MIT BESONDEREN BEDÜRFNISSEN

Znojmo | Znaim  
6. – 7. 5. 2013

Pracovní sympozium "Zpřístupnění muzejních sbírek nedospělým a hendikepovaným pořádá Jihomoravský kraj ve spolupráci s Jihomoravským muzeem ve Znojmě v rámci Projektu Porta culturae Operačního programu Evropská územní spolupráce Rakousko - ČR 2007-2013, spolufinancovaného z Evropského fondu pro regionální rozvoj.

Projekt Porta culturae M00184, Projektpartner 2: Kreis Südmähren, Operationsprogramm Europäische territoriale Zusammenarbeit Österreich – Tschechien 2007 – 2013, kofinanciert aus dem Europäischen Regionalentwicklungsfonds

### PROGRAM | PROGRAMM

#### 1. DEN | 1. TAG

Prezence + Káva a občerstvení | Anmeldung  
+ Kaffeepause  
9:30 – 10:00

První blok příspěvků | Erste Block Beiträge  
10:00 – 11:30  
Diskuse | Diskussion  
11:30 – 12:00

Společný oběd | Gemeinsames Mittagessen  
12:00 – 13:00

Druhý blok příspěvků | Zweite Block Beiträge  
13:00 – 14:00  
Diskuse | Diskussion  
14:00 – 14:30

Káva a občerstvení | Anmeldung  
+ Kaffeepause  
14:30 – 15:00

#### 2. DEN | 2. TAG

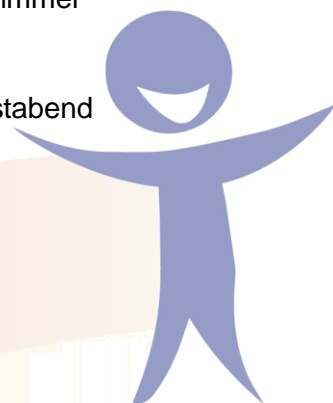
Exkurze – Poysdorf: Dolnorakouská zemská výstava | Exkursion – Poysdorf:  
Niederösterreichischen Landesausstellung  
8:00-16:00

Exkurze s praktickou ukázkou edukačního programu – Vodní mlýn ve Slupi | Exkursion mit einer praktischen Demonstration des Vermittlungsprogramms – Wassermühle in Slup  
15:00 – 17:30

Prohlídka města Znojma s průvodcem | Geführte Spaziergang durch das alte Stadtzentrum von Znaim  
17:30-18:45

Ubytování | Bezug der Zimmer  
18:45 – 20:00

Společenský večer | Festabend  
20:00



## PRVNÍ BLOK PŘÍSPĚVKŮ

10:00-11:30

PhDr. Miroslava Kvášová, Muzeum Vysočiny Pelhřimov

### MOŽNOSTI PRÁCE S DĚTSKÝM NÁVŠTĚVNÍKEM V MALÉM MUZEU

Shrnutí dosavadní praxe při práci s dětskými návštěvníky v Muzeu Vysočiny Pelhřimov (dříve Okresní muzeum Pelhřimov). Příspěvek se zabývá možnostmi malého muzea, které jsou v mnoha ohledech minimální, ale ze kterých lze vytěžit maximum, ať již v pasivním nebo aktivním způsobu získávání informací. Nabízí několik okruhů osvědčených typů programů pro děti a mládež, od prostých přednášek až po několikaleté projekty založené na spolupráci subjektů s rozdílným zaměřením, jako jsou školy všech stupňů a typů, domy dětí a mládeže apod.

Mgr. Eva Sadílková, Městské muzeum a galerie Břeclav

### DĚTSKÝ NÁVŠTĚVNÍK (NEJEN) NA VÝSTAVÁCH V MĚSTSKÉM MUZEU A GALERII BŘECLAV

Jedinečnost každé výstavy přináší možnost různého přístupu k tématu z hlediska přiblížení dětskému návštěvníkovi. Příspěvek poukáže na využívání různorodých edukačních technik v závislosti na charakteru výstavy a typu návštěvníka, který přichází individuálně nebo kolektivně. Dále představí doprovodné programy přesahující rámec samotné výstavy. Okrajově se dotkne problematiky a specifčnosti návštěvnosti školních skupin v Městském muzeu a galerii Břeclav.

Mgr. Jana Frantelová, Regionální muzeum v Mikulově

### MUZEUM A ŠKOLA POD JEDNOU STŘECHOU

Příspěvek seznámí účastníky se dvěma edukačními programy Regionálního muzea v Mikulově: Tajemství Věstonické venuše: Pro Regionální muzeum v Mikulově se stalo již pravidlem, že se na podzim setkává s žáky šestáky v expozici Věk lovců a mamutů v Dolních Věstonicích. Společně s dětmi se zamyslíme a hledáme odpovědi na otázky, jak žili tvůrci Věstonické venuše, jak lovili, čím se zdobili a kde bydleli.

Tajemství římské mince: Projekt probíhá v expozici Římané a Germáni v kraji pod Pálavou, která je umístěná ve sklepních prostorách horního nádvoří mikulovského zámku. Při plnění úkolů pomáhá dětem lektorka a římský voják v plátové zbroji.

Mgr. Marcela Drhovská, Prácheňské muzeum v Písku

### EDUKAČNÍ PROGRAMY PRÁCHEŇSKÉHO MUzea V PÍSKU

Příspěvek seznámí účastníky s vybranými edukačními programy Prácheňského muzea v Písku: Na přemyslovském hradě: Program využívá původních prostor gotického sálu. Je určen 4., 5., 7. ročníkům ZŠ a sekundám víceletých gymnázií. Děti složí z dřevěných kostek původní podobu písecké pevnosti, k tomu jim pomůže nákres hradu v pracovních listech i trojrozměrný model v expozici. Z dalších činností čeká děti podepsat se gotickým písmem, kresba iniciály, luštění královské listiny...

Hrátky s písmenky: Program vznikl jako doprovodná akce k březnové výstavě "Čtení z Písku". Dále bude probíhat jako stálý program, jehož prostřednictvím se předškoláci a žáci 1. tříd seznámí s knihovnou muzea.

## DRUHÝ BLOK PŘÍSPĚVKŮ + EXKURZE

13:00-14:00

Dr. Gottfried Erger, Weinstadtmuseum Poysdorf

### **BETTY BERNSTEIN EIN ANIMATIONSPROGRAMM FÜR KINDER UND FAMILIEN**

Prezentace celkové koncepce projektu Jantarová stezka s maskotem Betty Bernstein

- \* Program pro rodiny s dětmi Betty Bernstein Poysdorf
- \* Představení programů a obsahu
- \* Ohlédnutí za deseti lety kulturně-vzdělávací činnosti
- \* Praktická ukázka, tipy a triky pro práci s dětmi, rodinami a osobami se zvláštními potřebami.

Mgr. Helena Stejskalová, Jihočeské muzeum v Českých Budějovicích

### **SBÍRKY JIHOČESKÉHO MUZEA PRO SPECIFICKÉ NÁVŠTĚVNICKÉ KATEGORIE: DĚTI, HANDICAPOVANÉ A SENIORY (Z VÝSTAVNÍCH AKTIVIT A EDUKAČNÍCH PROGRAMŮ)**

Vyjít vstříc potřebám a zájmům specifických návštěvnických kategorií o muzejní sbírky není jednoduché a vyžaduje nejen více systematické přípravy, ale rovněž kontinuitu především v komunikaci. Jednorázové aktivity i dlouhodobé programy si žádají také finanční zajištění. Snaha získat a udržet zájem dětí, handicapovaných i seniorů bývá korunována pozorností a dlouhotrvajícím zájmem těchto návštěvnických kategorií, jejich společným rysem je vděčnost. Každá z uvedených kategorií má svá četná specifika v nárocích na způsob prezentace sbírek a interpretaci poznatků i charakteristické vlastnosti, které organizátorům pomáhají připravit pořady tzv. „na míru“ právě pro tyto skupiny.

### **Mgr. Pavla Vykoupilová, Metodické centrum muzejní pedagogiky při Moravském zemském muzeu EXPEDICE K AUSTRALSKÝM DOMORODCŮM - DOPROVODNÉ PROGRAMY MCMP MZM PRO DĚTI A MLÁDEŽ S POSTIŽENÍM**

Příspěvek o doprovodných programech Metodického centra muzejní pedagogiky Moravského zemského muzea k výstavě „Umění australských domorodců“, a o možnostech využití aktivizačních metod a forem taneční, dramatické, hudební a výtvarné tvorby při zprostředkování obsahu výstavy dětem a mládeži s kombinovaným postižením v muzejněpedagogických programech.

Mgr. Alena Najbertová, Mgr. Marie Gilbertová, Technické muzeum v Brně

### **EXKURZE S PRAKTICKOU UKÁZKOU EDUKAČNÍHO PROGRAMU – VODNÍ MLÝN VE SLUPI**

Vodní mlýn ve Slupi je Národní kulturní památkou ve správě Technického muzea v Brně. Renesanční, nově zrekonstruovaná budova je vybavena čtyřmi různými mlýnskými složenými (české složení, kašové složení, umělecký mlýn a válcový mlýn), která jsou návštěvníkům předváděna v ukázkovém provozu. V obytných prostorách je umístěna nová expozice vývoje mlynářství od pravěku po 20. století. Památka získala první místo v národní soutěži Gloria Musealis jako Muzejní počin roku 2009.

Připravili jsme pro Vás ukázky edukačního programu pro školy a ukázky z programu Jaro na mlýně, který byl určen pro širokou veřejnost, zejména rodiny s dětmi.