

DNY OTEVŘENÝCH ATELIÉRŮ

DATABANKU kulturních subjektů vytvářejí ve svých regionech partneři česko-rakouského projektu Porta culturae – Jihomoravský kraj, Kraj Vysočina, Jihočeský kraj a Dolní Rakousko. Na webových stránkách www.portaculturae.eu jsou odkazy na DATABANKY partnerských regionů.

Své cíle můžete hledat i u sousedů.



Nástrojem propagace výtvarných umělců, těsně propojeným s **DATABANKOU**, jsou **Dny otevřených ateliérů**. Vždy v posledním zářijovém víkendu otevírají jihomoravští výtvarní umělci, galerie a výtvarné školy své ateliéry a výstavní prostory široké veřejnosti. Soudě podle ohlasů z prvních tří ročníků mají šanci postavit se bok po boku Muzejní noci a Noci kostelů na stranu milovníků kultury. V případě výtvarných ateliérů a ateliérů uměleckých škol jde o výjimečnou příležitost nahlédnout do tvůrčího procesu, na jehož konci je obraz, socha, grafika, užitá keramika, keramická či porcelánová plastika, architektura, fotografie, konceptuální prezentace – do tvůrčího procesu, který je většinou osobním intimním prostorem každého umělce. Stejně jako **DATABANKA** jsou **Dny otevřených ateliérů** společnou aktivitou partnerů projektu Porta culturae. V Dolním Rakousku se Dny otevřených ateliérů konají od roku 1992, v Jihočeském kraji od roku 2008 a na Vysočině a u nás v Jihomoravském kraji jsme založili tuto tradici v roce 2011.



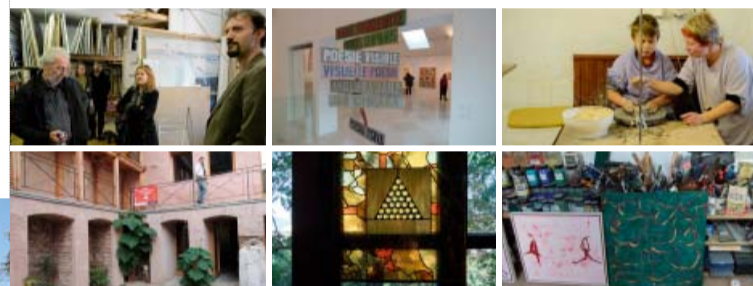
Gemeinsam mehr erreichen. Společně dosáhneme více.



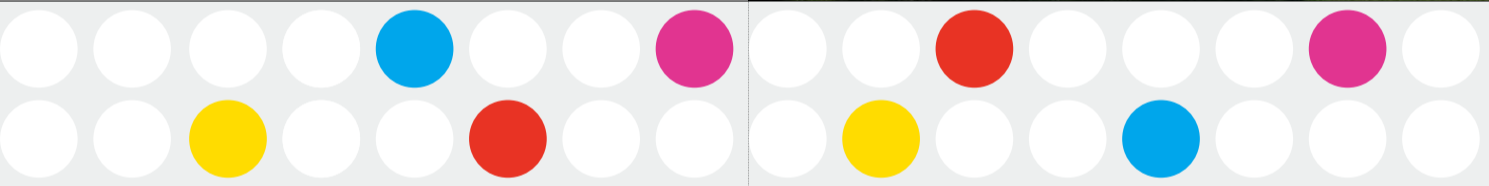
porta culturae

DATABANKA VÝTVARNÝCH KULTURNÍCH SUBJEKTŮ

Vážení milovníci výtvarného umění, výtvarníci, zástupci galerií, pořadatelé výstav, výtvarných sympozií, workshopů, besed nebo happeningů, učitelé a studenti výtvarných uměleckých škol. DATABANKA, do jejíhož registru Vás zveme, představuje přehledný a jednoduchý nástroj při vyhledávání činných výtvarníků a fungujících institucí zabývajících se prezentací výtvarného umění nebo výukou. Je pomocníkem pro lepší orientaci na současnou jihomoravskou výtvarnou scéně. DATABANKA je i výchozím bodem pro hledání cíle při putování za výtvarným uměním.



www.porta-culturae.cz
www.gvuhodonin.cz
www.jizni-morava.cz



Jihomoravský kraj | Centrála cestovního ruchu - Jižní Morava | Tiskové zprávy | Mapa stránek | Vyhledávání... | Česky

Co vidět, co zažít

Nejbližší informační centrum
KIC Rosice
Vzdálenost: 4,7 km
Palačkův náměstí 45, Rosice
tel: 548 492 190

Akce pořádané v okolí
Pravěká a středověká osídlení Tetčic a okolí
15.04.2014 - 31.05.2014
Slavnostní zahájení výstav 15. dubna v 15.00 hod. budově základní školy.

Národní festival neprofesionálních souborů
31.05.2014 - 31.05.2014
Kýlovský komorní orchestr své zve příznivce na festivalový koncert.

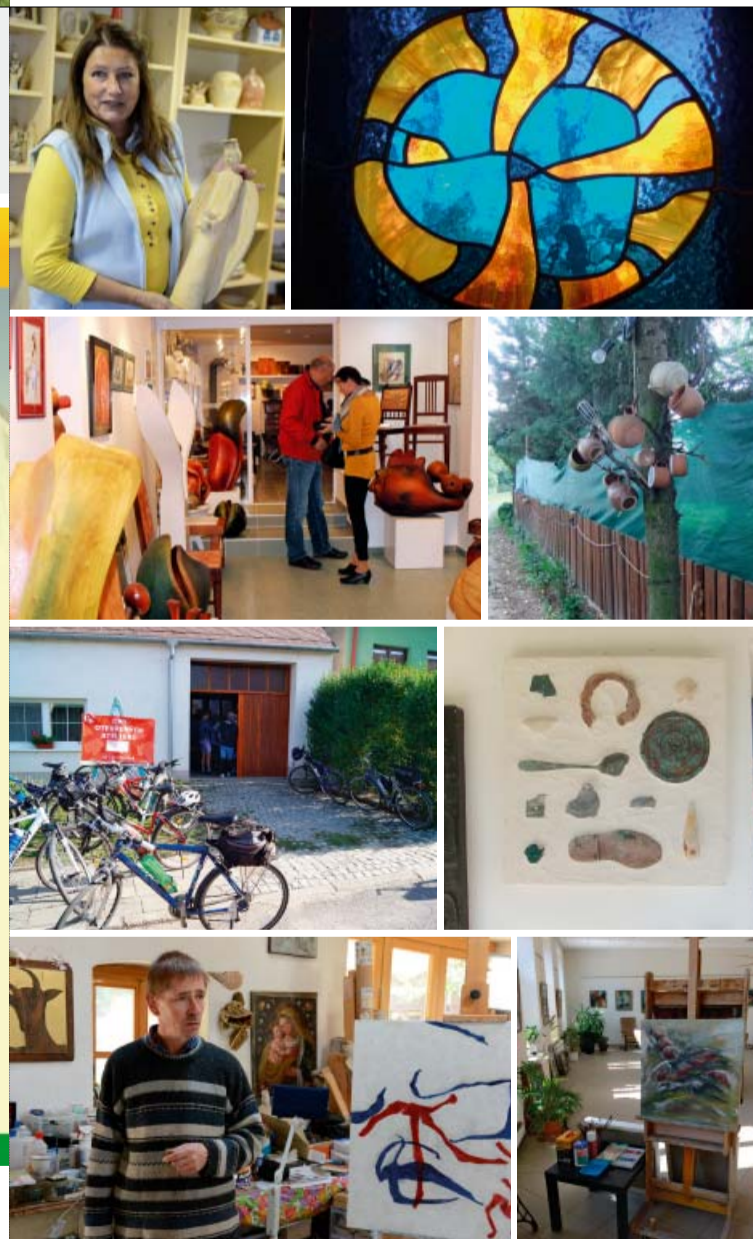
Financování projektu

Adamová Klára
Hodnocení: ★★★★★
Adresa: Borky 262, Olmice, 664 41
Mobil: 00 420 724 521 328
E-mail: adamova.klara@vut.cz
Web: www.keram-asoc.cz/klara-adamova.html
Skupina: Umělec
Obor: Keramika

Popis
Architektka zabývající se keramickou tvorbou. Realizace v architektuře (mosazky, reliéfy, kašny). Pálená kamotná hína dotvářená glazurami a angobami, lyskové květináče - stromědy a jiné drobné předměty; antropomorfní nádobí (hrníčky, konvice, sáňičky aj.).

Ateliér adresa: Borky 262, 664 41 Olmice u Brna
Ateliér kontakt: Preferujte nejvíce SMS zprávu na č. tel. 724 521 328
Ateliér návštěvy: Křivkovič po telefonické dohodě.
Výtvarná studia - škola: VUT Brno - FAST, sba. 1973
Výtvarná studia - obor: Celoživotní spolupráce s malířkou a keramičkou Olgou Bětrajovou.

Charakteristika:
Klára Adamová (roz. Bětrajová, * 1948) se narodila v rodině umělců sochaře Karla Bětrajy (1921-1991) a malířky a keramičky Olgy Bětrajové (1920-1993). Vystudovala architekturu na Vysočském učení technickém v Brně (abs. 1973). Dvěmi dcerami však soupis a tvorbu své matky v keramické práci v Brně. Bětrajová dvacetileté spolupráce vytvořily společně několik desítek realizací v architektuře (mosazky, reliéfy, kašny). Vlastní drobnou tvorbu (pálená kamotná hína dotvářená glazurami a angobami) zaměřila Klára Adamová na květináče - dorečky, které byly pro její tvorbu charakteristické - a jiné drobné předměty; antropomorfní nádobí (hrníčky, konvice, sáňičky aj.). Je členkou Společnosti keramiků v Brně (SKB) - www.keram-asoc.cz
Únava výtvarným umělců ČR. Žije a pracuje v Olmici u Brna. Kdo je možná již po dohodě navštívit, seznámit se a její tvorbu a zakoupit nebo objednat si umělecké dílo. Látka tráví v Malé Morávce blízko Karlových Studánků, v domku, kde dožívala její babička Alžběta Bětrajová, jejíž nezbytně zajímavé a použitelné vzpomínky na život v Mochkovicích u Ostavy před první světovou válkou vyšla knižně v roce 2008 (ISBN 978-80-73296-191-4).



ZA VÝTVARNÝM UMĚNÍM NA JIŽNÍ MORAVU

DATABANKA výtvarných kulturních subjektů je součástí oficiálního webového portálu cestovního ruchu jižní Moravy – www.jizni-morava.cz.

CESTA K WEBOVÉMU ODKAZU:
www.jizni-morava.cz | Co vidět, co zažít | Kultura a umění | Výtvarné umění – ateliéry

Každý z Vás výtvarníků, pokud se stane účastníkem DATABANKY, bude mít vedle svého hesla i odkaz na územně příslušné Turistické informační centrum (TIC). Jeho pracovníky můžete oslovit, aby na portále jižní Moravy propagovali vaše aktuální akce. Udělají to rádi a rychle ☺

